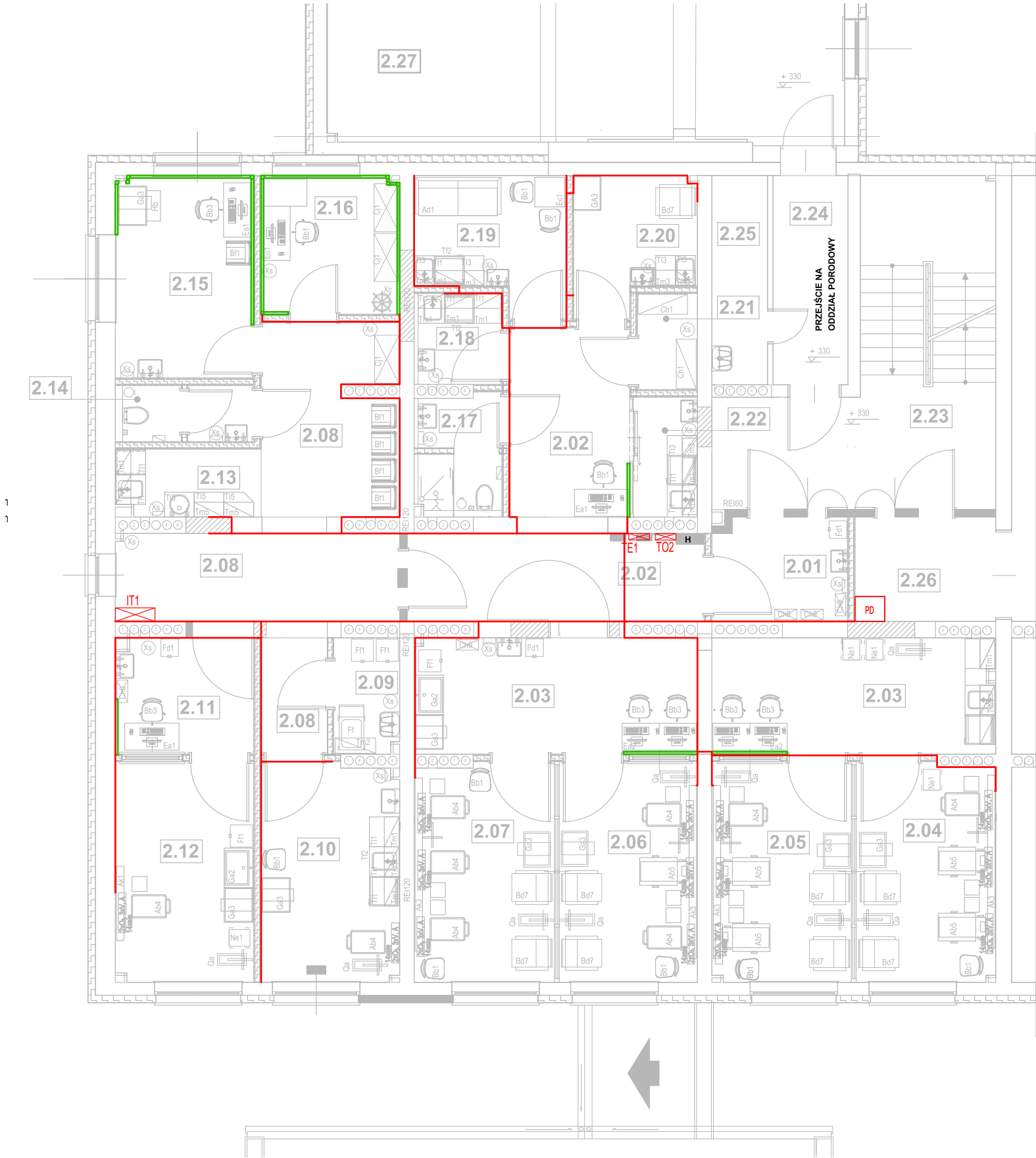



Legenda

- kanał kablowy, nacienny, bezhalogenowy, wymiar 65x170mm
- kanał kablowy, nacienny, bezhalogenowy, wymiar 65x130mm

UWAGI:

1. NA RYSUNKACH PRZEDSTAWIONO PRZYKŁADOWE NAZWY ZASTOSOWANEGO OSPRZĘTU - DOPUSZCZA SIĘ ZASTOSOWANIE OSPRZĘTU INNYCH PRODUCENTÓW POSIADAJĄCYCH RÓWNOWAŻNE PARAMETRY TECHNICZNE I FUNKCJONALNE
2. RYSUNKI ROZPATRYWAĆ Z PROJEKTAMI BRANŻOWYMI
3. Wszystkie materiały i urządzenia muszą posiadać aprobaty i dopuszczenia do stosowania w obiektach służby zdrowia.
4. Z uwagi na adaptacyjny charakter prac, podczas realizacji należy na bieżąco weryfikować wymiary i lokalizację urządzeń.
5. Kanały kablowe w korytarzach montować na wysokości około 2-2,3m od poziomu podłogi, takby kabały były nad otworem drzwiowym.
6. Kanały kablowe w pomieszczeniach biurowych, gabinetach gdzie będą montowane gniazda montować na wyokości około 1m. Wysokość ustalić na etapie realizacji w oparciu o projektowane wyposażenie pomieszczenia (biurka, stoliki itp).
7. Kanały kablowe wyposażyć w przegrody do prowadzenia przewodów. Należy rozdzielić instalacje 230V od instalacji niskoprądowych.
8. Przewody do oświetlenia prowadzić p/t - trasy wyznaczyć indywidualnie na etapie realizacji.
9. Przejścia pomiędzy strefami p.poż zabezpieczyć pianką o EI dobranym do strefy



SIEDZIBA : 47-320 GOGOLIN UL. KASZANOWA 69 REGON: 532203183 NIP: 7561015114 TEL/FAX KONTAKTOWY: 77 44 60 222 kom.: 502 7 0 711 e-mail: pracownia@archiskaning.pl www.archiskaning.pl		 ARCHISKANING SKANOWANIE LASEROWE 3D		SKANOWANIE LASEROWE 3D INWENTARYZACJE 2 ARCHITEKTONICZNE BUDOWLANE PRZEMYSŁOWE PROJEKTY BUDYNKOWE MIESZKALNYCH USŁUGOWYCH PRZEMYSŁOWYCH ŻYBYTKOWYCH
Rudolf Schnurpfeil				
TEMAT RYSUNKU:				
PLAN GŁÓWNYCH TRAS KABLOWYCH				
INWESTYCJA:				
Częściowa przebudowa pomieszczeń 1-go piętra ze zmianą sposobu użytkowania na Oddział Patologii Noworodka, budowa wentylacji wywiewnej i nawiewno-wywiewne oraz gazów medycznych w budynku Krapkowickiego Centrum Zdrowia w Krapkowicach.				
DATA:	LOKALIZACJA:			
1 MARCA 2020	Krapkowice, OS. XXX-LECIA 21, NR EID. GR 91/1, K.M. 10 OBRĘB: 0011 KRAPKOWICE, JEDNOSTKA EWIDENCYJNA: 160502 4 KRAPKOWICE			
STADIUM PROJEKTU:	INWESTOR:		SKALA:	
PROJEKT WYKONAWCZY	Krapkowickie Centrum Zdrowia, Krapkowice 47-303, OS. XXX-LECIA 21		1:100	
BRANŻA:	PROJEKTANT:	NR UPRAWNIENIEN:	PODPIS:	
ELEKTRYKA	mgr inż. J. Kurdej	OPL/0309/POOE/07	ETK-1	
	SPRAWDZIŁ:	NR UPRAWNIENIEN:		
	mgr inż. L. Tarnogrodzki	OPL/0310/PWOE/07		
	SPRAWDZIŁ:	NR UPRAWNIENIEN:		
inż. A. Garbowski		-----		
© ARCHISKANING WSZELKIE PRAWA ZASTRZEŻONE. KOPIOWANIE, ROZPOWŚSZECHNIANIE, DOKONYWANIE JAKICHKOLWIEK ZMIAN BEZ ZGODY AUTORÓW JEST ZABRONIONE				